



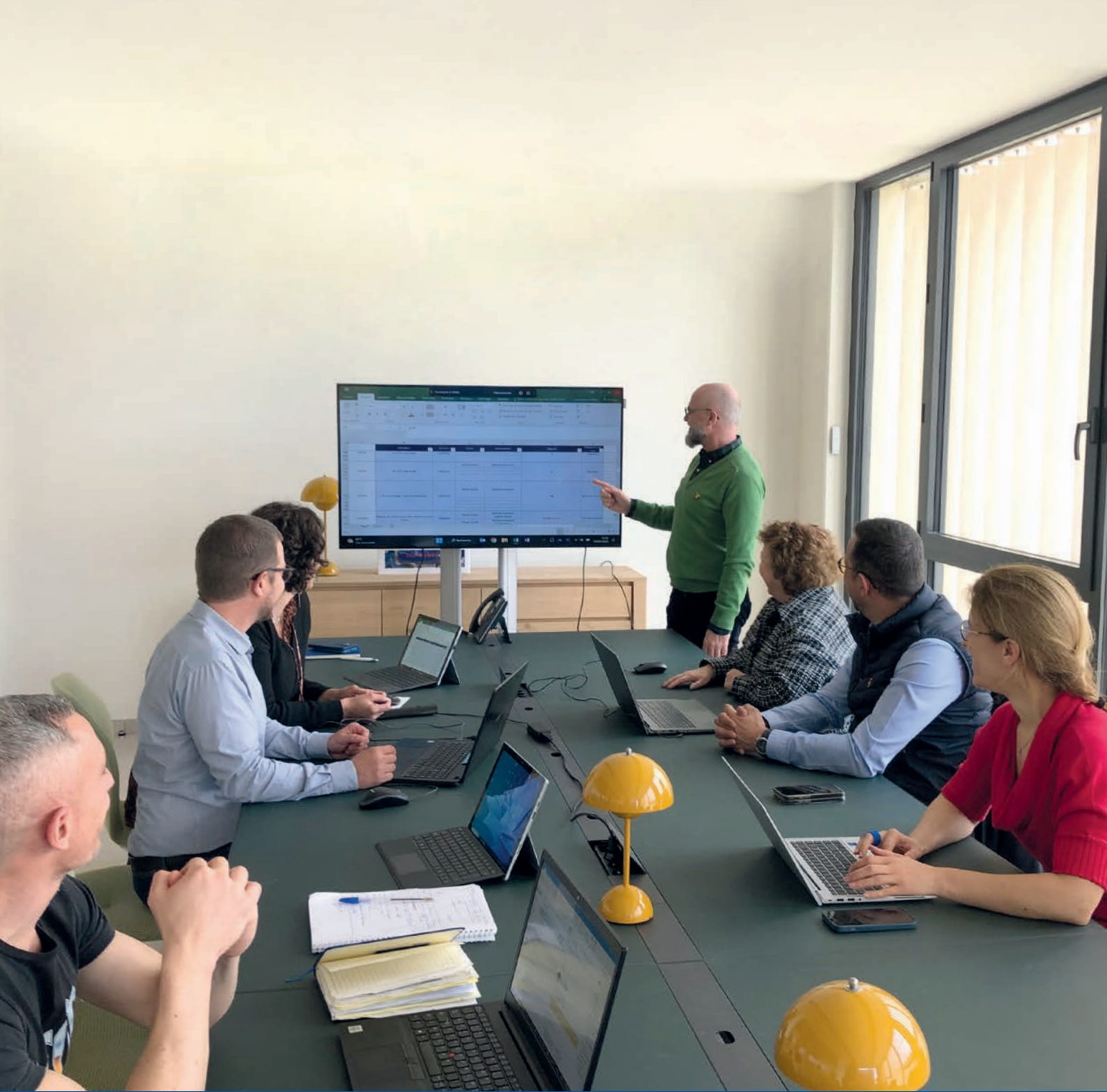
RAPPORT RSE 2022

AGIR AUJOURD'HUI POUR RÉUSSIR DEMAIN



DUPESSEY & CO

TRANSPORT GLOBAL, ENGAGEMENT TOTAL



GOUVERNANCE





ENGAGEONS-NOUS ENSEMBLE DANS CETTE DÉMARCHE DE PROGRÈS !

DUPESSEY&CO s'est construit et développé sur des bases humaines, entrepreneuriales, orientées vers l'avenir. L'engagement RSE est une suite logique et désormais ancrée dans nos valeurs, nos actions et nos plans d'amélioration.

Plus que jamais, nous devons nous adapter dans un monde qui évolue très vite. Les impacts sur notre métier sont nombreux et tous azimuts. En qualité de transporteur, notre responsabilité est majeure. Aussi, nous devons tout mettre en œuvre pour véhiculer la confiance en interne et en externe, pour espérer des résultats tangibles sur notre façon de consommer, le soin que nous apportons à notre environnement, et, in fine, l'empreinte laissée par notre métier.

C'est aussi une formidable opportunité pour améliorer les performances sociales et environnementales de DUPESSEY&CO. Notre intention est de continuer à mettre en musique les idées de nos clients, construire de nouveaux projets avec nos équipes et développer des solutions innovantes avec nos partenaires.

Anticiper, respecter, développer et agir concrètement représente le challenge collectif, pour espérer conduire des évolutions sociétales et environnementales, pour contribuer à la transformation de la Société.

Notre volonté est concrète, ambitieuse et réaliste parce que nos équipes œuvrent, chaque jour, en ce sens. Je les en remercie.

Alors, continuons de regarder en avant, et restons mobilisés !

Carole Dupessey
Présidente DUPESSEY&CO



LA RSE CHEZ DUPESSEY&CO

UNE DÉMARCHE ENGAGÉE ET STRUCTURANTE POUR L'ENTREPRISE



Fondé en 1955, le groupe DUPESSEY&CO est un acteur reconnu sur les métiers du Transport routier & de la Logistique.

Ces dernières années, l'entreprise, qui compte aujourd'hui plus de 450 collaborateurs, a connu un fort développement, avec des filiales en France, Espagne, Italie et Bulgarie. Cette croissance soutenue, interne et externe, composée de cultures diversifiées, la prise en compte de l'impact humain et environnemental de l'activité Transport & Logistique, amènent naturellement le Groupe à être à l'initiative pour repenser son modèle global, tout en conservant son ADN : la complémentarité, l'engagement, la reconnaissance et la simplicité des échanges. L'engagement RSE de l'entreprise constitue ainsi une formidable opportunité de progresser dans tous les domaines : gouvernance, environnement, travail et droits de l'Homme, éthique des affaires et approvisionnement durable, afin d'envisager l'avenir avec confiance et de continuer à satisfaire ses clients.

La démarche RSE initiée chez DUPESSEY&CO est axée sur les avantages à apporter à notre métier, par une approche concrète pour satisfaire nos clients, nos collaborateurs et nos fournisseurs.

Être en mouvement pour donner de la valeur à ce qui a de la valeur pour nos clients et nos parties prenantes.

Les facteurs clés de réussite, dans le monde du Transport, nous imposent d'être créatifs, en restant authentiques et en conservant les valeurs d'origine familiale fortes qui font notre succès.

C'est pourquoi, nous avons créé un comité RSE, il y a deux ans, qui s'appuie sur 6 chefs de projet, 6 animateurs passionnés pour chacun des grands axes de la démarche RSE.

Ce comité est directement rattaché à la Direction des projets stratégiques, dans une démarche vertueuse d'amélioration continue.

Nous attachons la plus grande importance à impliquer tout le personnel de l'entreprise.



Le 1^{er}
objectif

fixé, avec une flotte de 300 camions, est tout naturellement sur le soin apporté à l'environnement : investissement dans un parc de véhicules dernière génération, mesures des gaz à effet de serre et de CO2... Cet objectif passe par une veille technologique essentielle. **Cette démarche s'appuie sur une double logique complémentaire : écologique et économique.**

Le 2^e
objectif

est social. C'est une réflexion permanente qui nous amène à faire progresser en continu les conditions de travail de nos collaborateurs et toutes les interactions internes et externes.

Notre nouveau siège social est écoconçu, nous apportons un soin particulier à la reconnaissance et aux avantages sociaux. Nous sommes sensibles à la qualité de la formation et de la communication du cap de l'entreprise.

Le 3^e
objectif

concerne la mesure, l'analyse et les actions menées sur la base des datas collectées au sein de l'entreprise.

On n'améliore que ce que l'on est capable de mesurer !

L'entreprise est dans une phase d'optimisation de la gestion de ses données, en se dotant d'une équipe d'ingénierie technique, bureau d'études et contrôle de gestion.

DUPESSEY&CO développe un management participatif, axé sur la complémentarité des compétences. Une vision pragmatique, centrée sur l'opérationnel avec un CODIR et un comité de coordination composé de 45 personnes, pour garantir les bons relais dans l'ensemble du groupe !

On s'attache à avoir un cap clair, des objectifs et des mesures de performances qui permettent d'impliquer tous les collaborateurs dans une démarche de progrès continu !



Emmanuel ANDRÉ
Directeur Général





ENVIRONNEMENT



L'ENGAGEMENT ENVIRONNEMENTAL

LE PILIER CENTRAL POUR UN TRANSPORTEUR

La protection de l'environnement est un sujet dont DUPESSEY&CO se préoccupe depuis longtemps. C'est le pilier le plus avancé dans la démarche RSE du Groupe, avec des actions d'envergure sur le renouvellement de la flotte, le développement des biocarburants, la modernisation des sites d'exploitation et des sites logistiques, la réduction des énergies et la formation des conducteurs à l'éco-conduite.

Pour un transporteur, 99% des énergies consommées sont liées au carburant. C'est donc le nerf de la guerre et un levier considérable pour lutter contre la pollution aux particules fines et l'émission de CO₂.

DUPESSEY&CO renouvelle sa flotte de camions tous les trois ans. Ces dernières années, les tracteurs au gaz naturel comprimé (GNC) ont été privilégiés. 15 camions sont ainsi équipés de cette technologie. En 2019, une station de carburant GNC, SOGAZ, a été construite à Rumilly, en Haute-Savoie, le siège de l'entreprise. Plus de 440 T de gaz ont été distribuées en 4 ans.

En 2023, cette station ne distribuera que du 100% biogaz, garanti d'origine pour une traçabilité renforcée. Le biogaz est 4 fois moins émissif que le GNC.

B100

Le choix des biocarburants s'est également porté sur le B100, un biocarburant issu de la culture du colza. Cependant, le colza est aussi destiné à l'alimentation animale et la production d'huiles alimentaires. Sa ressource pour les biocarburants est donc limitée. Les tracteurs exclusifs B100 sont Critair'1.



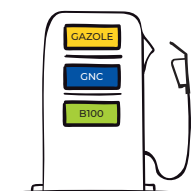
60,69%

d'émissions de CO₂ en moins

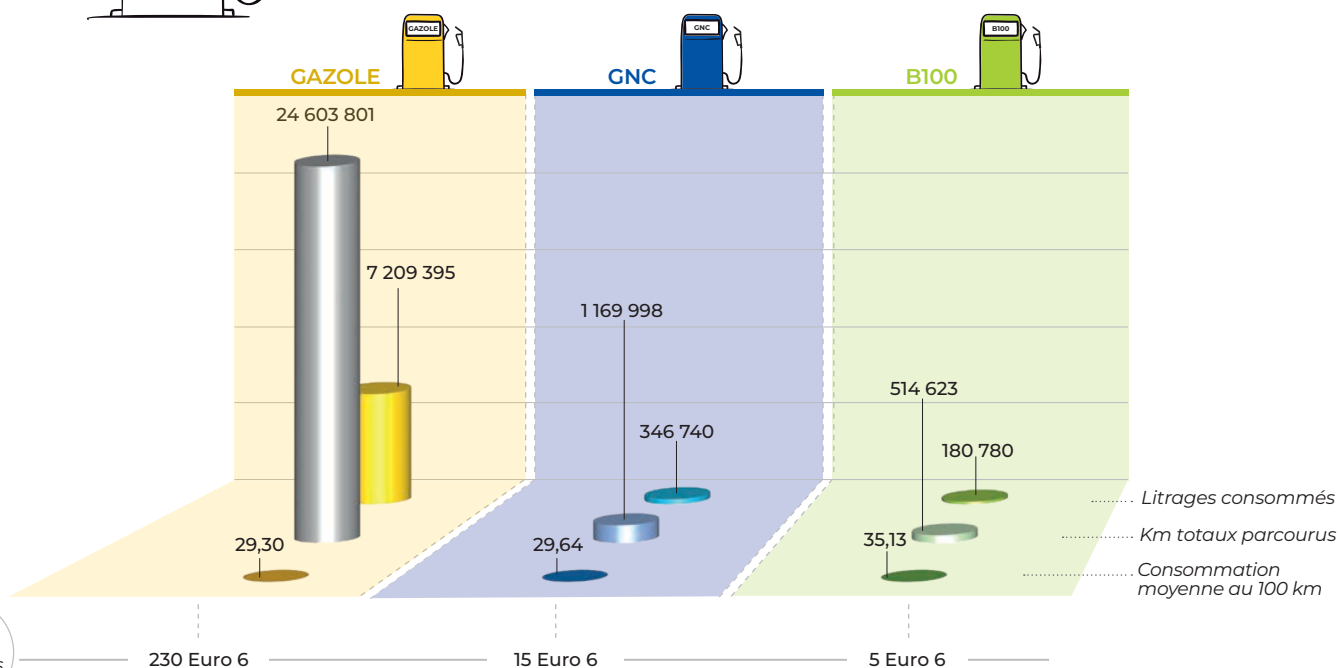
soit

352,60T

de CO₂ évitées



RÉPARTITION DES CARBURANTS 2022



Nos actions globales Transport ont permis d'éviter de consommer 865,57 T de CO₂ en 2022.



Pour s'approvisionner, le Groupe travaille directement avec un Groupement agricole de production 100% française, OLEO100. Pour concrétiser ses engagements, le Groupe a installé 2 cuves, une sur le site de Rumilly en 2021, une sur le site de Corbas en 2023. Le B100 permet de diminuer fortement les émissions de CO2 et il est plus performant que le gaz naturel. Après un démarrage avec 5 B100 en 2021, le parc en comptera 12, dès 2023.



Enfin, le Groupe a constitué une cellule de veille sur d'autres technologies alternatives comme les tracteurs à hydrogène et électriques, qui sont encore à l'état expérimental, et travaille en partenariat avec les constructeurs automobiles sur ces sujets.

Le renouvellement annuel de la flotte, qui avait lieu tous les trois ans, devrait s'étendre à 4 ans à partir de 2023, afin d'allonger le cycle de vie des véhicules. Ce renouvellement participe à l'amélioration de la flotte et la réduction des énergies fossiles, en allant vers des véhicules moins polluants. 100% de la flotte est déjà classée Euro6. Le choix des technologies se fait en fonction des tournées et du maillage des stations sur le territoire français. Le GNC est adapté pour les circuits courts. Le B100 est limité à la production annuelle de colza en partage avec la production alimentaire. Aucune de ces alternatives ne peut donc encore remplacer totalement les énergies fossiles. C'est pourquoi le Groupe porte son attention sur la formation et le suivi des conducteurs en matière de comportements sur la route, avec des moyens d'analyses poussés.

100% de la flotte est classée Euro6

ÉMISSIONS DE CO2

GCO2 au km parcouru

2021

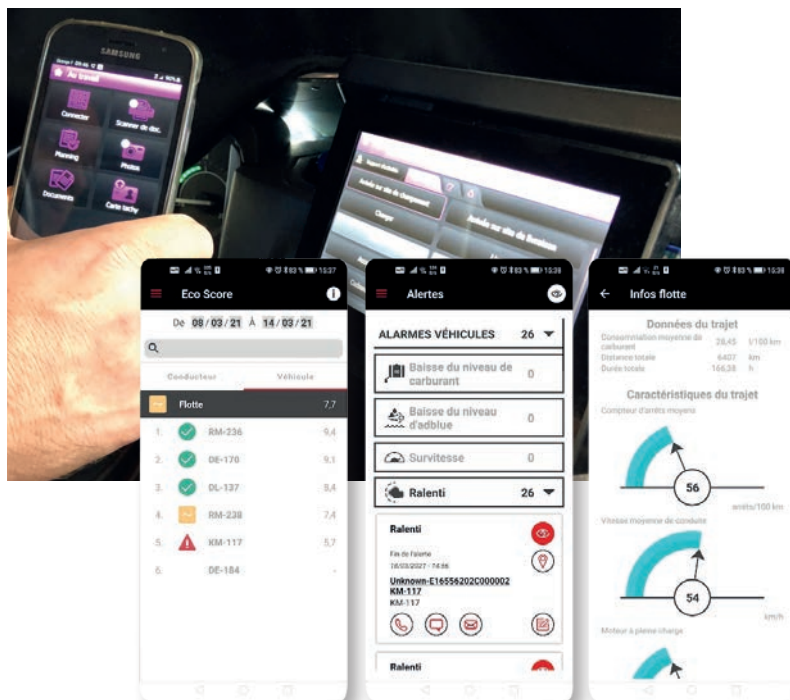
2022

930,44

896,14



AMÉLIORER LES COMPORTEMENTS ROUTIERS, SENSIBILISER, MOTIVER LES CONDUCTEURS À L'ÉCO-CONDUITE



Tous les conducteurs sont équipés de systèmes informatiques embarqués, qui analysent en temps réel leurs comportements et leurs performances via une application mobile. Une note sur 10 ou sur 100 selon les constructeurs, permet de les challenger, les motiver et les intéresser financièrement à la performance : freinage, accélération, vitesse, consommation sont analysés pour tendre aux meilleurs comportements sur la route. L'entreprise a sélectionné des conducteurs référents qui s'impliquent dans la formation et font profiter les autres de leur expérience sur le terrain.

Une note sur 10 permet de les challenger, les motiver et les intéresser financièrement à la performance.

8/10

Avec les carburants, les pneumatiques constituent l'un des leviers pour réduire l'impact environnemental du transport.

DUPESSEY&CO travaille avec Michelin sur ce sujet depuis plus de 20 ans. Un pneu comporte ainsi 4 vies : il roule jusqu'à la limite d'usure, puis il est retaillé, rechapé et repart pour un tour avant un nouveau retailage et ainsi de suite ! Tout l'intérêt porte sur le suivi des pneumatiques. On surveille constamment la pression pour éviter l'éclatement et la crevaison. À fin 2023, 100% des semi-remorques seront équipées d'un système embarqué de contrôle

de pression et d'échauffement qui prévient les réparations par une alerte SMS. Des partenariats sont menés pour étudier les types de gommages en fonction des types de trafics et optimiser la durabilité des pneumatiques tout en réduisant la consommation de carburants.

Le Groupe privilégie des gommages à économie d'énergie, qui font moins de kilomètres mais permettent de réduire la consommation... Un signe supplémentaire de l'engagement de l'entreprise en faveur de l'environnement !

RÉDUIRE L'IMPACT ENVIRONNEMENTAL DU TRANSPORT

DUPESSEY&CO travaille avec Michelin sur ce sujet depuis plus de 20 ans.



MICHELIN



MODERNISER LES INFRASTRUCTURES, RÉDUIRE LA CONSOMMATION D'ÉNERGIES TOUT EN AMÉLIORANT LE CONFORT DES ÉQUIPES

L'amélioration des bâtiments, depuis 2015, revêt un double enjeu : environnemental et humain. Ainsi, ce sont 6 sites en France qui ont bénéficié de transformations importantes pour réduire ou supprimer les énergies fossiles, diminuer les consommations d'électricité grâce à une meilleure isolation et des éclairages à LED, collecter les eaux de pluie, replanter des arbres et des haies...



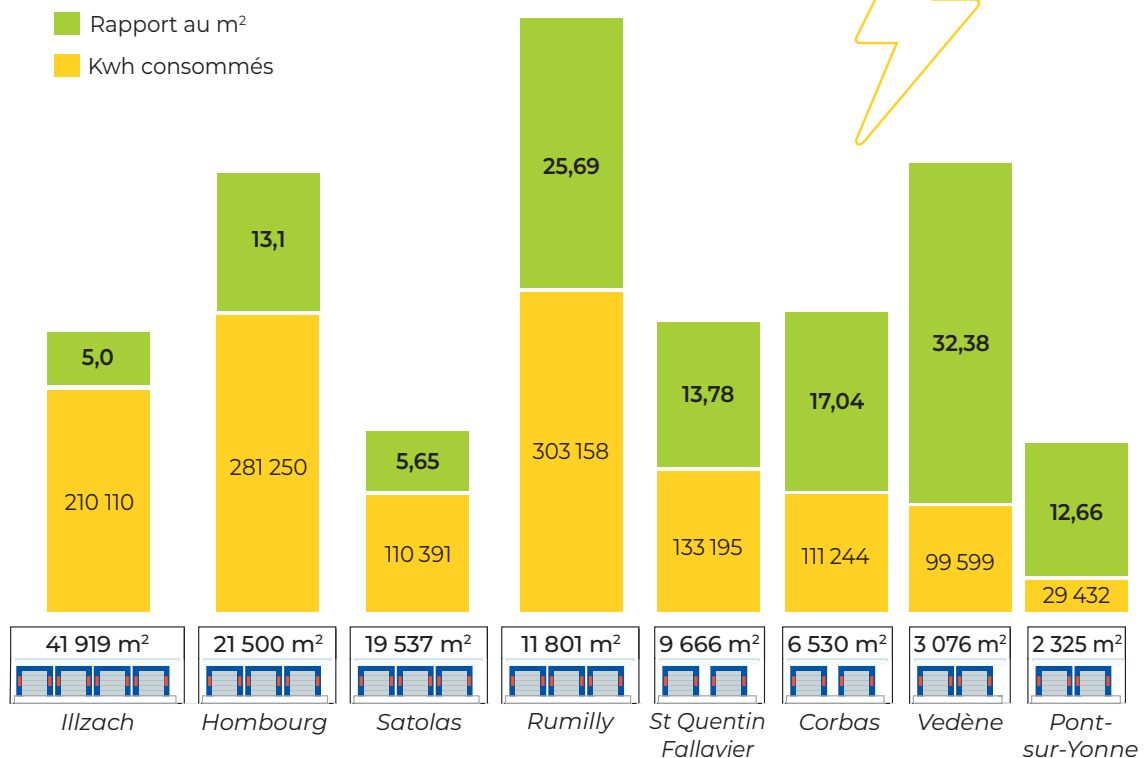
2015

- Le site de Pont-sur-Yonne (89) a fait l'objet d'une réfection de toiture et d'un relamping avec un passage en éclairage à LED.

2020

- L'extension du site d'Hombourg (68) a bénéficié d'une étude de biodiversité avec une compensation carbone sous la forme de plantations d'arbres et de haies pour la préservation des oiseaux. Les bureaux et les entrepôts ont été équipés d'éclairage à LED.
 - À Illzach (68), 70% des éclairages sont passés en LED.
- Les systèmes Incendie de ces deux entrepôts classés SEVESO ont été améliorés.

CONSOMMATION ÉLECTRIQUE 2022





2021

- Les bureaux du site de Corbas (69) ont été isolés, équipés d'une pompe à chaleur et des ampoules à LED éclairent désormais les bâtiments tertiaire et logistique.

2022

- Le site de Vedène a profité de la même rénovation que le site de Corbas en 2021.
- Rénovation du siège de Rumilly (74) avec la construction d'un nouveau bâtiment tertiaire avec chauffage et rafraîchissement par panneaux rayonnants, un déchargement calorifique et une ventilation naturelle qui s'opèrent la nuit, en été, et des brise-soleils pour lutter contre la chaleur en journée.
- 4 cuves de 10 000 L chacune ont été enterrées pour collecter l'eau de pluie des toitures afin d'arroser les extérieurs en période de chaleur.



RÉDUIRE, TRIER ET RECYCLER LES DÉCHETS

La filière Recyclage est généralisée sur tous les sites. Dans les garages et les entrepôts, on trouve des bennes dédiées pour recycler les batteries, les huiles, les peintures, les emballages souillés, les déchets de gazole et de liquides de refroidissement, le verre, le bois, l'aluminium, la ferraille, le carton, le plastique, les DIB. Un prestataire par site est qualifié pour retraiter tous ces déchets. En cas de carcasses accidentées, elles peuvent être utilisées par les pompiers qui s'entraînent pour les interventions sur les poids-lourds.

DÉMATÉRIALISER

Tous les conducteurs sont équipés de smartphones qui embarquent des technologies connectées pour suivre et améliorer nos performances opérationnelles et de service :

- outil d'aide à l'éco-conduite et la performance ;
- outil d'accès aux protocoles de sécurité fournis par les clients ;
- track déchets pour la prise en charge des déchets dangereux ;
- Dialog&Co, application interne de dialogue et d'informations entre les salariés.





**# TRAVAIL & DROITS
DE L'HOMME**

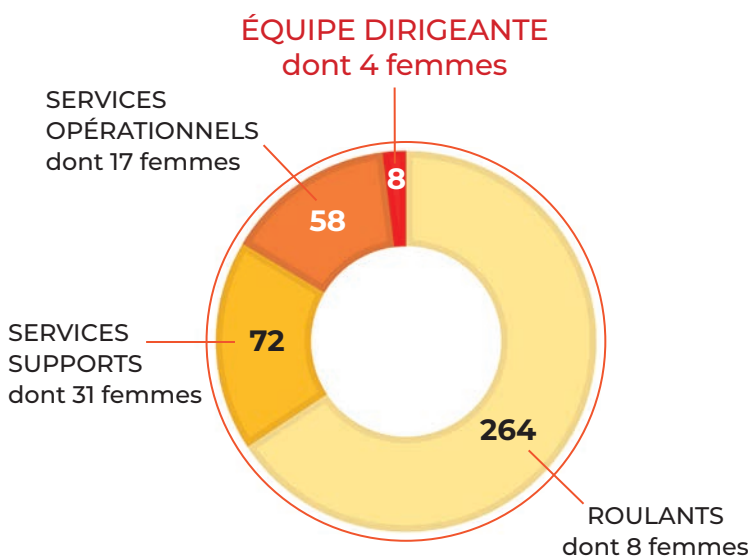


FAIRE GRANDIR LES HOMMES & LES FEMMES DU GROUPE ET CRÉER DES CONDITIONS DE TRAVAIL DURABLES

Dans un secteur en tension, il manque environ 70 000 conducteurs en France, préserver l'intégrité, la santé et le bien-être des collaborateurs est une préoccupation constante chez DUPESSEY&CO. Le Groupe reste une entreprise à taille humaine : la proximité entre l'encadrement et les équipes, la complémentarité des compétences, la communication et la solidarité sont des valeurs fortes qui s'expriment à tous les niveaux. L'entreprise, malgré sa croissance, conserve une culture de dialogue social. L'accessibilité et la proximité avec les équipes sont encouragées à tous les niveaux de l'encadrement.

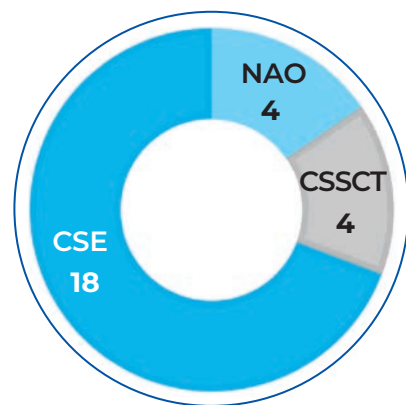
75% des salariés sont des conducteurs routiers. Leur rémunération s'évalue selon des taux réglementés sur le plan national, mais également avec des accords négociés au niveau de l'entreprise. DUPESSEY&CO met aussi en place des primes au mérite et à la pénibilité qui peuvent aller jusqu'à un 13^{ème}, voire un 14^{ème} mois pour les meilleurs conducteurs. L'égalité homme/femme n'est pas un indicateur significatif car l'entreprise ne compte aujourd'hui que 2% de femmes chez les roulants. Pour autant, DUPESSEY&CO continue de mener ses actions au quotidien, que cela soit dans le cadre d'accords d'entreprise, d'augmentations conventionnelles ou d'événements internes. Chez DUPESSEY&CO, le respect et l'égalité, ce n'est pas une histoire de sexe mais de compétences !

RÉPARTITION DU PERSONNEL SUR LE TERRITOIRE FRANCE



EFFECTIF TOTAL : 410

FRÉQUENCE ANNUELLE DES RÉUNIONS DANS LE CADRE DU DIALOGUE SOCIAL



TYPE DE RÉUNION

CSE : comité social et économique

NAO : négociations annuelles obligatoires

CSSCT : commission santé, sécurité et conditions de travail





Les conducteurs routiers ont des formations obligatoires tous les 5 ans. Ces formations sont l'occasion pour le Groupe de dispenser des formations complémentaires sur l'éco-conduite et la sécurité, par exemple. Les sédentaires ont également suivi des formations variées sur l'année 2022.

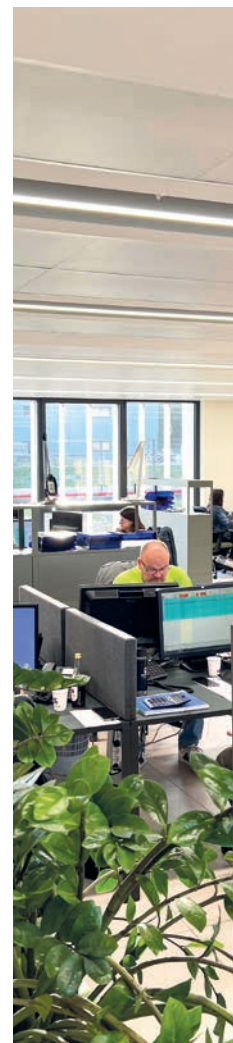
FORMATION & DÉVELOPPEMENT DES COLLABORATEURS

SÉDENTAIRES

	Nb bénéficiaires	Nb heures par formation	TOTAL
Risque chimique	16	1	16
Risque acide fluorhydrique	9	1	9
Plans d'urgence : rôle de directeur des opérations d'intervention	4	2	8
Plans d'urgence : resp de cellules	8	1	8
État des stocks	7	1	7
Formation au risque ATEX	5	1	5
Formation aux risques chimiques ATEX	6	1,5	9
Formation droit social	4	7	28
Formation recyclage moniteur FCO	2	21	42
Formation conseiller sécurité	2	7	14
Recyclage caces 1-3-5	1	14	14
Recyclage caces 3	4	14	56
Caces SU R485	11	14	154
Plan opération interne	32	4	128
Manipulation extincteurs	43	2	86
Formation recyclage SST	2	7	14
Formation initiale SST	1	14	14
Formation "GPI parc"	15	4	60
Formation management	1	28	28
Initiation à l'utilisation du défibrilateur	29	1	29
Formation "permis c"	1	80	80
Formation "Excel base"	4	16	64
Formation "Excel intermédiaire"	5	16	80
Formation "Excel avancé"	4	16	64
Intégration nouveaux embauchés	27	14	378

CONDUCTEURS

	Nb bénéficiaires	Nb heures par formation	TOTAL
Initiation à l'utilisation du défibrilateur	34	1	34
Prévention des risques & rappel des bonnes pratiques	28	3,5	98
Recyclage FCO	34	98	3 332
Recyclage ADR	14	14	196
ADR base	2	21	42
Intégration nouveaux embauchés	68	14	952



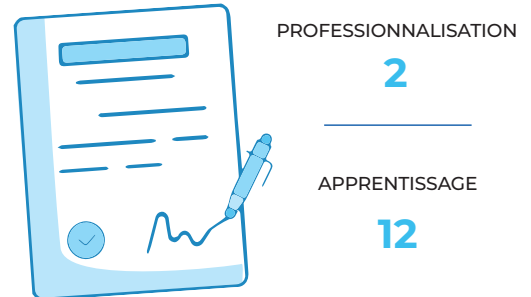
L'entreprise accompagne également de nombreux apprentis dans leur accès à l'emploi. Pour recruter, elle noue des partenariats avec des GEIQ, des centres de formation, des écoles et des universités en local.

Sur l'année 2022, 5 conventions de mise à disposition ont été signées avec le GEIQ.

Elle accompagne aussi des seniors à la retraite qui souhaitent reprendre une activité partielle. Sur l'année 2022, ils étaient une dizaine à avoir repris/poursuivi leurs fonctions. Beaucoup d'anciens conducteurs trouvent là des missions et des compléments de rémunération bienvenus.

DUPESSÉY&CO favorise également les nombreux contrats conclus en alternance.

RÉPARTITION DES CONTRATS EN ALTERNANCE SUR L'ANNÉE 2022



DIALOG&CO

 **Taux d'utilisation 80%** (utilisateurs ayant activé leur compte divisé par l'effectif)

 **Résultats de l'enquête de satisfaction Dialog&Co 2022 7/10** (note donnée par les répondants)

Une application mobile interne au Groupe, Dialog&Co, lancée en janvier 2021, permet de créer du lien entre les collaborateurs et notamment les conducteurs qui partent seuls à la semaine, ce qui représente 80% des roulants. C'est une véritable plateforme métiers avec une fonction transverse, qui permet de faire de la communication ciblée par métier, sur laquelle on peut trouver de l'information générale sur la sécurité et les réglementations, mais aussi des échanges plus personnels comme les demandes de congés en ligne, le suivi des réparations de son véhicule à l'atelier, discuter entre conducteurs sur les difficultés rencontrées sur la route, et partager des temps forts comme les anniversaires, les anniversaires d'ancienneté, la présentation des nouveaux embauchés... Une partie de ces informations est aussi déclinée sur des écrans dynamiques présents dans les accueils et les salles de pause de chaque site du Groupe.

Parmi les chantiers prévus en 2023, la Direction des ressources humaines réfléchit à l'organisation du temps de travail pour un meilleur équilibre entre vie professionnelle et vie personnelle. Des contrats mixtes ont déjà été mis en place. Ils permettent aux conducteurs qui le souhaitent de mixer leur temps de travail entre transport national en départ à la semaine et transport régional à la journée, afin de trouver un meilleur équilibre avec leur vie privée. Le recrutement sera aussi un enjeu majeur des prochaines années.

SÉCURITÉ ET BIEN-ÊTRE, DES ENJEUX POUR AMÉLIORER LES CONDITIONS DE TRAVAIL



Offrir les meilleures conditions de travail possibles aux conducteurs constitue la priorité du Groupe. Ainsi, les tracteurs sont renouvelés tous les 3 ans pour garantir un niveau de sécurité et de confort maximal. Tous les véhicules sont climatisés et équipés d'un réfrigérateur. L'électronique embarquée fournit une aide à la conduite avec des avertisseurs de franchissement de ligne, des systèmes de freinage d'urgence, limiteur de vitesse, boîte de vitesse automatique... Les assises pneumatiques sont ergonomiques avec un double accoudoir et les cabines équipées en double couchette. L'informatique embarquée permet une communication directe et offre des informations en temps réel aux conducteurs : rapports de conduite, données de consommation par exemple. Enfin, à chaque retour de congés annuels des conducteurs, le nettoyage des cabines des tracteurs est confié à une société externe pour décharger les roulants de cette contrainte et garantir une meilleure propreté.

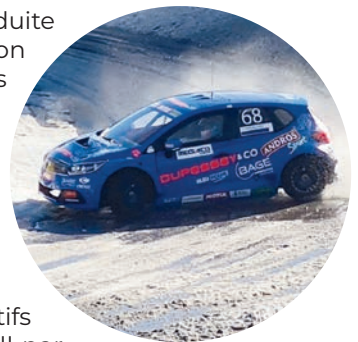
Le confort des bâtiments tertiaires et logistiques est également un enjeu majeur. Ces dernières années, tous les sites ont été soit rénovés, soit construits à neuf, avec double ou triple vitrage et mobilier neuf.

Chez DUPESSEY Transport, une assistante sociale intervient également sous contrat pour aider les salariés dans les difficultés qu'ils rencontrent : dossiers d'accès au logement, démarches bancaires...

L'entreprise a également organisé des sessions d'initiation à l'utilisation d'un défibrillateur pour ses sédentaires, sessions dispensées par deux SST. Les conducteurs, quant à eux, sont initiés dans le cadre de leur recyclage de FCO.

Des challenges sur la sécurité et l'éco-conduite sont organisés et partagés sur l'application mobile Dialog&Co. Les récompenses des challenges sont particulièrement motivantes avec, notamment, des stages de pilotage sur circuit à gagner. Le Groupe est également sponsor de la Team Yvan Muller sur le mythique e-Trophée Andros, course de voitures électriques sur glace, et organise des temps forts autour de ce partenariat.

D'autres challenges, comme des paris sportifs autour de la Coupe du Monde de football par exemple, permettent de créer du lien et de l'émulation entre les équipes et les sites.



Petite particularité au siège de Rumilly, un restaurant d'entreprise propose une vraie cuisine de saison, avec des produits frais, achetés en circuit court.

80 % de la nourriture est bio et locale.

Cet avantage est fortement apprécié par tous les collaborateurs qui peuvent en bénéficier.

CHARTRE DE LA DIVERSITÉ



Deux Chartes ont été mises en place. La Charte du télétravail, nouveau mode opératoire instauré pendant la COVID, permet à tout collaborateur qui le souhaite de télétravailler un jour par semaine à sa convenance. La Charte de la Diversité a été signée par DUPESSEY&CO en 2014 et fait l'objet d'un audit annuel. Elle sera étendue à l'ensemble des sites courant 2023. Elle offre un cadre clair à tous les managers de l'entreprise pour lutter contre la discrimination sous toutes ses formes : sexe, origine, handicap, religion, orientation sexuelle, classe sociale, âge...



Chaque nouveau collaborateur, qu'il soit roulant ou sédentaire, est accueilli au siège à l'occasion d'un parcours d'intégration. Cette découverte mutuelle avec l'entreprise est l'occasion de construire une interaction et un lien à l'autre, et d'inscrire le nouvel entrant dans une notion forte de collectif et de solidarité, qui constituent le socle des valeurs chez DUPESSEY&CO. Les 2 jours d'intégration pour les roulants se décomposent en une journée au bureau et une journée de conduite avec un formateur et pour les sédentaires, deux heures par jour en immersion dans chaque service sur les premières semaines, afin que chacun prenne en compte les réalités des autres et le maillage des responsabilités.



PRÉVENTION DES RISQUES ET RÉDUCTION DES ACCIDENTS DE TRAVAIL



À l'occasion des FCO, formations continues obligatoires, des formations complémentaires sur la prévention des risques, le partage des bonnes pratiques, les retours d'expérience sur des accidents du travail sont proposées aux conducteurs.

Des modules de formation plus ciblés sont aussi mis en place comme la prévention des risques spécifiques, type formation ATEX à l'utilisation des produits chimiques pour les mécaniciens aux garages. Ces formations sont construites en interne et dispensées par des animateurs sécurité.

La prévention des risques se partage aussi sur l'application mobile Dialog&Co et les écrans d'accueil présents sur les sites, avec un flash info tous les deux mois en lien avec l'activité et les retours d'accidents du travail.

L'objectif pour 2023 est d'aller encore plus loin sur la sécurité, avec une participation renforcée des membres du CSSCT, Commission Santé Sécurité et Conditions de Travail, et sur le terrain, à la rencontre des conducteurs avec un thème sécurité par trimestre pour partager les bonnes pratiques.

DUPESSEY&CO s'appuie également sur une équipe de conducteurs relais, des conducteurs référents, sélectionnés à partir de 3 ans d'ancienneté chez DUPESSEY Transport et 3 ans chez TYM Transport. Ils se réunissent deux fois par an pour échanger sur les bonnes pratiques et faire des propositions d'améliorations concrètes qui donnent lieu à de nouvelles formations, mais surtout, accompagnent les nouveaux arrivants lors de leur intégration.

ACCIDENTS DU TRAVAIL EN 2022



15

ACCIDENTS DU TRAVAIL
SANS ARRÊT



22

ACCIDENTS DU TRAVAIL
AVEC ARRÊT



741 138

TOTAL D'HEURES
TRAVAILLÉES



29,68

TAUX DE
FRÉQUENCE

÷2
/10
ans

L'ensemble de ces actions a permis de diminuer par deux le nombre d'accidents du travail en 10 ans, en passant de 77 à 37 en 2022.

On enregistre néanmoins une stagnation des accidents de travail depuis 3 ans qui montre que l'entreprise a atteint un palier. Chaque AT fait l'objet d'une analyse poussée par le CSSCT qui investigate sur les circonstances, tire des enseignements, partage les conclusions et les bonnes pratiques à l'ensemble des équipes via l'application mobile et les écrans d'accueil.





**# ETHIQUE
DES AFFAIRES &
APPROVISIONNEMENT
DURABLE**



UNE HARMONISATION DES PRATIQUES POUR L'ENSEMBLE DU GROUPE

DUPESEY&CO est particulièrement vigilant sur la loyauté des pratiques, la lutte contre la corruption et les fraudes et, de manière plus générale, à l'ensemble des sujets en lien avec l'éthique des affaires.

L'entreprise a démarré un état des lieux des conditions générales de vente et des contrats clients et fournisseurs pour chacun des 15 sites du Groupe.

L'enjeu : recenser tous les contrats et centraliser ceux-ci dans une bibliothèque contractuelle unique.

Aujourd'hui, 89% des relations clients de DUPESEY&CO bénéficient d'un cadre contractuel établi. Le Service Juridique vérifie également la conformité de tous les contrats clients en matière de loyauté des pratiques et de RGPD. C'est un travail au long court initié en 2022 et qui se poursuivra en 2023.

L'objectif : harmoniser ces règles sur l'ensemble des entités du Groupe et arriver à une uniformisation complète du process à fin 2023.

DUPESEY&CO sélectionne aujourd'hui ses fournisseurs sur des critères d'approvisionnement durable, en recherchant des solutions innovantes avec ses prestataires. Le choix de nouveaux fournisseurs s'effectue désormais sur des critères RSE.

Concernant la transparence des pratiques, le Groupe travaille à donner un cadre contractuel clair à ses clients. Ainsi, chaque e-mail envoyé permet un accès direct aux conditions générales de vente qui figurent sur le site web de l'entreprise. Les offres commerciales renvoient désormais

systématiquement à ces mêmes CGV. Une charte Achats a également été rédigée et mise en ligne sur le site internet.

2023 sera aussi l'année de l'aboutissement du projet RGPD.

L'objectif : en accord avec le développement de sa politique de digitalisation et l'évolution du cadre légal, tendre vers un degré de sécurisation des données à caractère personnel toujours plus élevé. En ce sens, une Charte RGPD va prochainement être mise en place. Elle figurera non seulement sur le site web mais également en annexe de tous les contrats.

Dans un contexte de complexification des enjeux légaux et face à un secteur des assurances qui se tend, la sécurisation des pratiques impose de tendre vers l'excellence. Cela passe notamment par la sensibilisation des équipes, aussi bien commerciales qu'opérationnelles. Un audit des services est actuellement en cours pour la création d'un cahier des besoins, à la suite duquel des modules de formation seront créés et proposés aux équipes. Ces modules seront présentés en partenariat avec différents intervenants externes, dont un

courtier en assurances spécialisé en gestion des risques. Ce processus de formation a déjà porté ses fruits, les équipes ayant pu bénéficier début 2023 d'une présentation sur les enjeux liés à l'éthique des affaires.



DUPESEY TRANSPORT EST CERTIFIÉ



Et les autres filiales du groupe vont intégrer ces certifications prochainement.

“

En conclusion, nous sommes fiers du chemin déjà parcouru depuis le lancement de notre démarche RSE en 2020 et ravis de vous avoir présenté ce premier rapport 2022, qui concrétise les progrès notoires que nous avons accomplis ces dernières années, aussi bien sur le plan environnemental que sur le droit social, le bien-être des collaborateurs et l'éthique des affaires.

Bien sûr, ce premier rapport RSE n'est qu'une étape et les plans d'actions se poursuivent en 2023, des actions que nous pouvons désormais suivre et mesurer, avec des investissements importants, notamment dans les énergies alternatives. Les prochaines étapes sont tracées, le cap est clair et nous sommes déterminés à réussir la transformation du Groupe et de ses filiales, en France et à l'international, pour faire de DUPESSEY&CO un modèle d'entreprise citoyenne, un groupe exemplaire et reconnu dans le monde de la Logistique et du Transport.

Je souhaite remercier chaque membre du Comité RSE, et plus largement chaque collaboratrice, chaque collaborateur de l'entreprise car cette démarche de progrès n'est possible et n'a de sens que si chacun, à son niveau, en est l'acteur au quotidien. Je remercie enfin nos clients et nos partenaires sans qui rien de cela ne serait possible !

”

Emmanuel ANDRÉ
Directeur Général



**UN TRANSPORTEUR
LOGISTICIEN engagé sur
l'Environnement et l'Humain**



DUPESSÉY & CO
TRANSPORT GLOBAL, ENGAGEMENT TOTAL

124 route d'Aix-les-Bains 74150 Rumilly – FRANCE

Tél. +33 4 50 64 66 50

www.dupessey.com